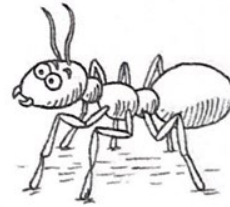
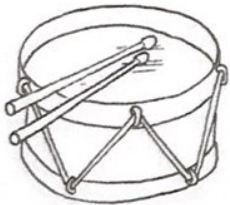
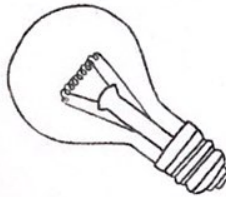
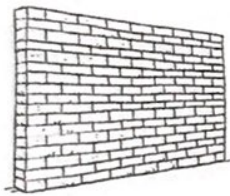




1. Entoure les lettres **ou ou** que tu vois.

ou on au u ou on OU ON @ ou u o
une souris la rue il découpe UN LOUP un ours

2. Colorie les dessins si tu entends **ou**.



3. Coche la syllabe quand tu entends **ou**.



→
[] []

→
[] []

→
[] []

→
[] []

→
[] []