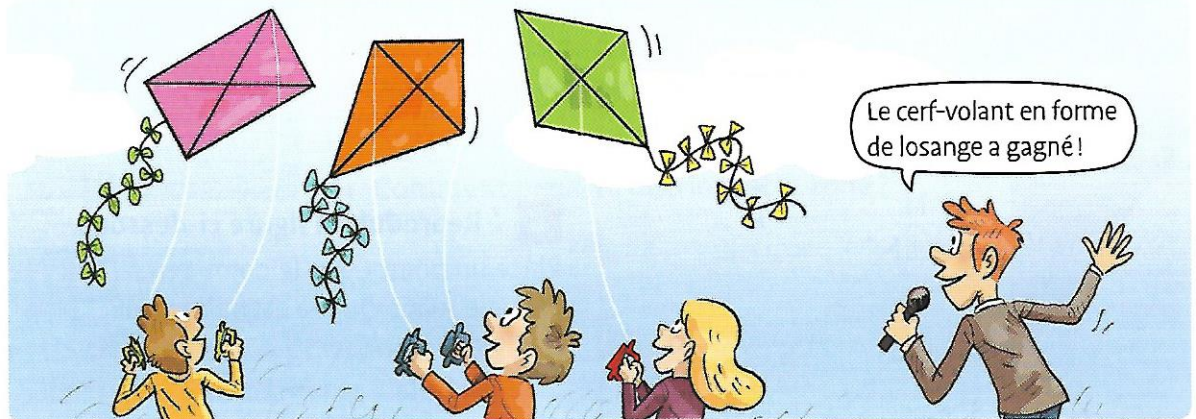


Construire des losanges

Cherchons

Noémie, Raphaël et Arthur participent à un concours de cerfs-volants.



Le cerf-volant en forme de losange a gagné!

- De quelle couleur est le cerf-volant qui a gagné?

Je retiens

- Un losange** est un quadrilatère qui a **4 côtés de même longueur**. Ses diagonales sont perpendiculaires, de longueurs différentes et se coupent en leur milieu.
- Pour construire un losange**, on utilise **un compas et une règle**.

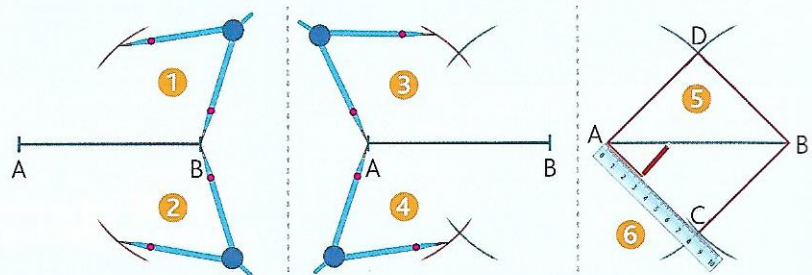
① Je trace un segment $[AB]$.
J'ouvre mon compas et je trace un arc de cercle de centre B.

② Sans changer l'écartement, je trace un autre arc de cercle de centre B.

③ et ④ Je trace deux arcs de cercle de centre A qui croisent les arcs de cercle de centre B.

⑤ Je nomme C et D les points créés.

⑥ Je relie les points A, D, B et C.



Identifier des losanges

- 1 * Combien de losanges vois-tu sur ce dessin?
Nomme-les par leur couleur.

