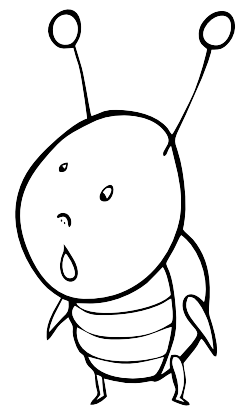
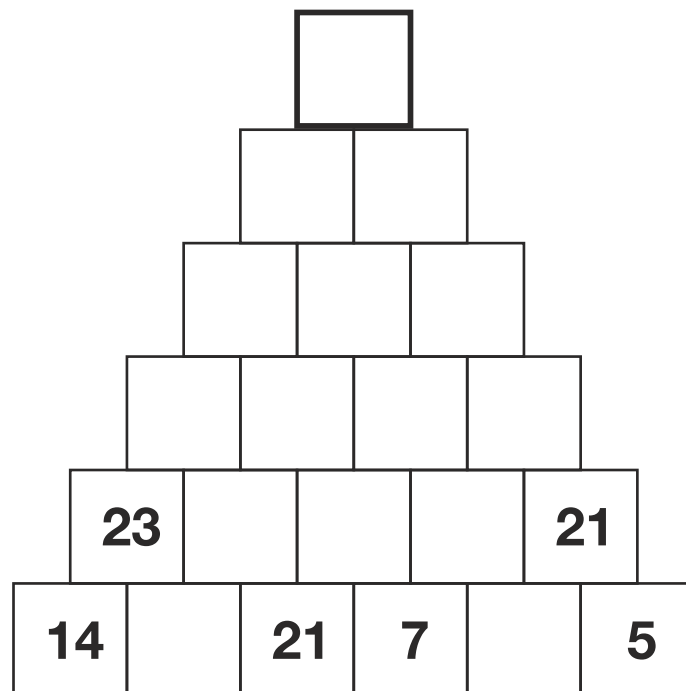
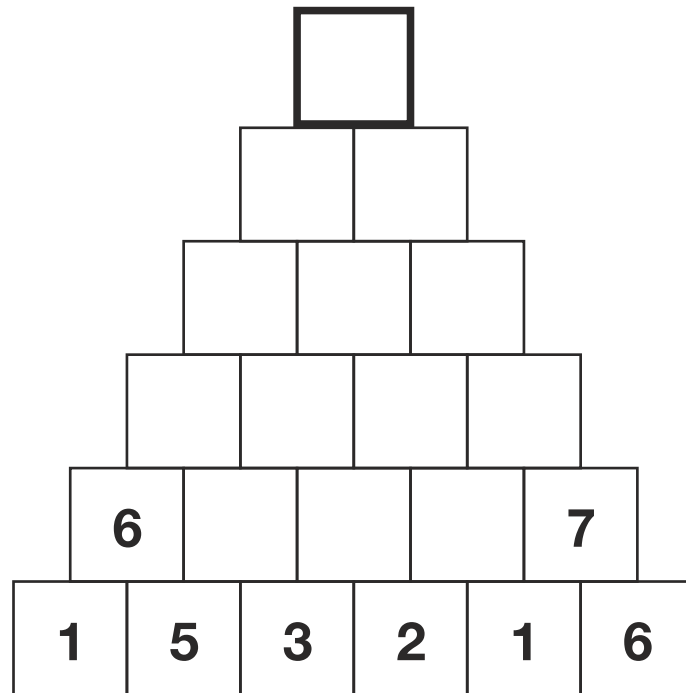
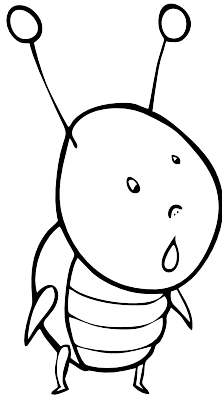


Rechenpyramide

Rechenspaß für Kinder in der Grundschule

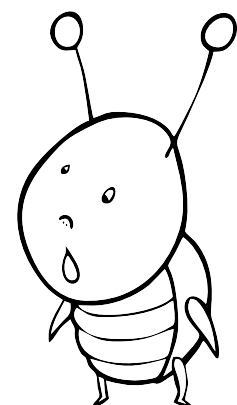
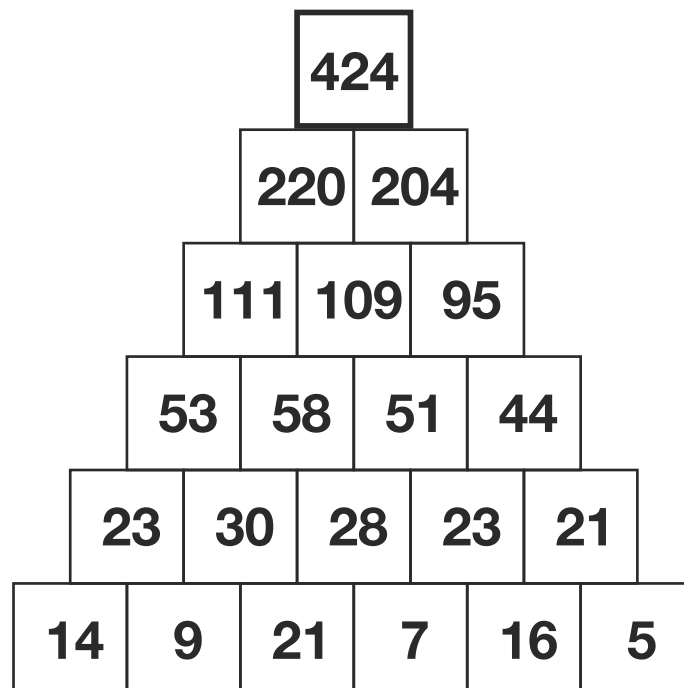
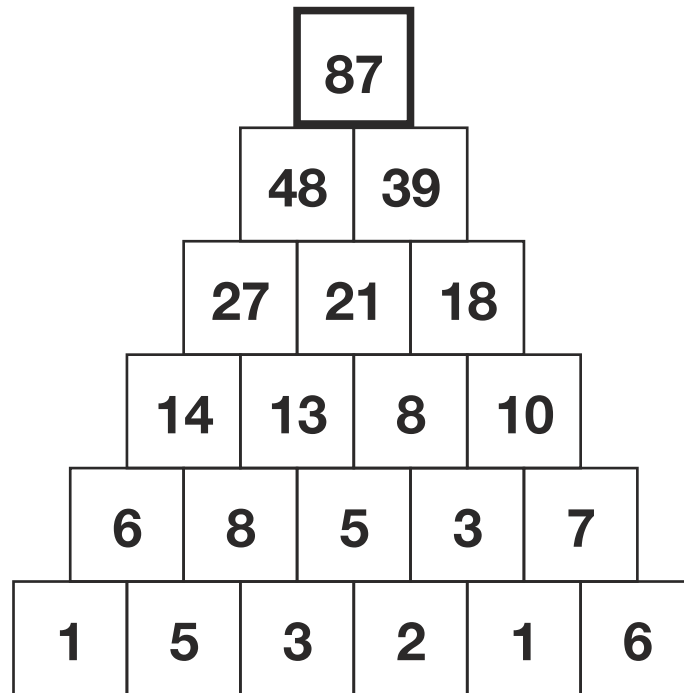
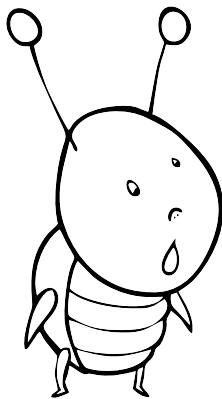
Bei diesem Rechenrätsel musst du die beiden benachbarten Felder addieren (plus) und das Ergebnis in das darüber liegende Feld eintragen, bis du ganz oben angekommen bist.



Rechenpyramide

Rechenspaß für Kinder in der Grundschule

Bei diesem Rechenrätsel musst du die beiden benachbarten Felder addieren (plus) und das Ergebnis in das darüber liegende Feld eintragen, bis du ganz oben angekommen bist.



Lösung

